



**FONDATION
TERRE SOLIDAIRE**

Pour accélérer

la transition

écologique

des solutions existent !

**CHAMPS DES
POSSIBLES**

© Campus de la Transition - projet soutenu par la Fondation Terre Solidaire

Stratégies 2022-2025

www.fondation-terresolidaire.org

Juillet 2024



© Projet ARDEAR - Semences Paysannes soutenu par la Fondation Terre Solidaire

NOTRE MISSION

La Fondation Terre Solidaire a été créée en 2016 par l'association CCFD-Terre Solidaire pour agir, en particulier en France, face aux deux défis majeurs de notre temps : **la dégradation massive de notre environnement** (dont la biodiversité et climat), et **la nécessité de construire une société plus juste et plus écologiquement responsable**. L'association, reste quant-à-elle mobilisée sur sa mission de solidarité avec les pays du Sud.

Une crise systémique qui révèle les limites de notre modèle de développement

Hausses des températures, inondations, incendies, pics de gaz à effet de serre, élévation du niveau des mers, sécheresse... Le **changement climatique** est bel et bien réel avec son lot d'événements extrêmes qui se multiplient de plus en plus. Les derniers rapports du GIEC sont sans équivoque : **l'activité humaine est responsable à 100% de ce changement climatique**. Les **limites d'un système** privilégiant le profit au détriment des biens communs, de l'environnement et de notre santé ont comme conséquence une **aggravation insoutenable des inégalités**, des **dégâts massifs causés à la biodiversité** et une **planète en surchauffe**.

Agir pour construire un avenir durable pour toutes les générations

Il est encore **possible d'inverser la tendance**, à condition d'agir dès maintenant sans plus attendre. **L'urgence écologique est là, et doit nous pousser à agir !**

C'est ce qu'ont bien compris les porteurs et porteuses d'initiatives citoyennes en faveur de la transition écologique et solidaire qui chaque jour inventent de **nouvelles façons de produire, de consommer et de vivre ensemble**. Le développement croissant de ces alternatives durables permet de **construire progressivement un autre modèle de société compatible avec les limites de la terre et davantage au service du vivant**.

Une transition écologique indissociable des enjeux de justice sociale et de solidarité

Les populations les plus vulnérables sont les premières touchées par les conséquences des dérèglements climatiques et écologiques. La Fondation Terre Solidaire a la conviction que la **transition écologique est une formidable opportunité de progrès pour plus de justice et de solidarité**. La transition écologique doit être au bénéfice de tous et toutes !

La mobilisation du plus grand nombre à agir en faveur de la transition écologique

La transition écologique et solidaire ne peut pas être imposée. Nous sommes convaincus que nous pouvons, tous ensemble, être acteur et actrice de cette transformation profonde de notre société. Pour cela, la Fondation Terre Solidaire croit au **pouvoir de l'initiative citoyenne** (collectifs, associations, acteurs économiques, etc.) et à la diversité des solutions qui doivent être imaginées et expérimentées **au plus près des réalités territoriales**.

C'est la mission de la Fondation Terre Solidaire. Elle aide à **construire un autre modèle en identifiant, encourageant et soutenant des initiatives qui créent un monde nouveau**, plus sobre, plus solidaire, plus responsable, en suscitant des **changements à plus grande échelle**, et en partageant les meilleures pratiques pour **accélérer leur diffusion**.

QUE FAISONS-NOUS ?

Soutenir les initiatives citoyennes qui accélèrent la transition écologique et solidaire

La Fondation Terre Solidaire est reconnue pour sa capacité à **identifier et financer des dynamiques citoyennes à fort impact social et environnemental**. Ces initiatives citoyennes agissent dans leurs réalités territoriales pour briser l'impact négatif du modèle d'infinie croissance sur les conditions de vie des populations, et plus largement la planète et ses ressources (eau, air, forêts, etc.). Souvent innovantes ou expérimentales, et face au peu de financements publics et privés disponibles, elles ont **besoin pour démarrer, ou grandir, du coup de pouce d'un financeur engagé et patient** comme la fondation.

Les projets soutenus en France et à l'international ont pour caractéristique commune leur capacité à être inspirants et transposables.

Reconnue d'utilité publique, les fonds mobilisés par la fondation proviennent de donateurs et de mécènes soucieux de trouver des solutions concrètes en faveur de la transition écologique et solidaire.

Sensibiliser et mobiliser en faveur de la transition écologique et solidaire

Partout en France, et à l'international, des milliers d'initiatives citoyennes **inventent de nouveaux modes de production, de consommation et de vivre ensemble**. La Fondation Terre Solidaire s'est donnée pour mission de les valoriser et d'encourager tout un chacun à agir également à son niveau pour accélérer la transition écologique et solidaire de notre société. Elle organise pour cela des conférences et webinaires réguliers et mobilise ses réseaux sociaux.

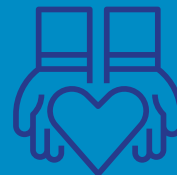
Accueillir des fondations pour agir à ses côtés en faveur de la transition écologique.

La Fondation Terre Solidaire **est la seule fondation abritante entièrement dédiée à la transition écologique et solidaire**. Elle accueille les fondations créées par des particuliers désireux d'aller plus loin dans leur générosité et d'agir dans la durée en donnant du sens à leur patrimoine financier. Les fondations abritées bénéficient de l'expertise et des réseaux de la Fondation Terre Solidaire pour agir avec plus d'impact.



248

projets soutenus depuis 2016



5 M€

de subventions accordées



6300

donateurs et mécènes



9

fondations abritées



4

conférences organisées par an



23.000

abonnés sur les réseaux sociaux

NOS PRIORITÉS D'ACTION

Construire un avenir durable pour les générations futures, c'est **répondre aux grands enjeux d'aujourd'hui et de demain**, en questionnant le modèle de développement actuel et en **encourageant l'émergence d'alternatives audacieuses**. Pour cela, la transition vers un autre modèle de société doit être conceptualisée et expérimentée au plus près du terrain, par des citoyennes et des citoyens.

C'est la raison pour laquelle la Fondation Terre Solidaire :

- Privilégie les **actions qui cherchent à accélérer une transition vers une société plus écologiquement responsable et solidaire**. Ces actions participent à un changement (voire à une rupture) du modèle actuel de développement ;
- Soutient les dynamiques qui s'inscrivent pleinement dans une **mobilisation citoyenne** autour de visions fédératrices en faveur d'une société plus écologiquement responsable et plus solidaire
- Est attentive aux actions qui ont une **capacité à être inspirantes**, voire à **essaïmer** sur d'autres territoires ou d'autres échelles (du local au global).

Elle a choisi de concentrer son action autour de **quatre grands enjeux à l'horizon 2024** :

- Promouvoir de nouvelles solutions pour la sauvegarde, la protection de la nature et la gestion durable des ressources naturelles ;
- Favoriser la transition vers des systèmes agricoles et alimentaires durables ;
- Contribuer à l'émergence de nouveaux modèles économiques ;
- Développer des systèmes énergétiques écologiquement responsables.

Les actions soutenues par la Fondation Terre Solidaire peuvent être :

- Des **projets de terrain innovants** qui recherchent de nouveaux leviers de transformation de la société au sein des territoires ;
- Des **recherches, des think-tanks** ou des colloques qui contribuent à imaginer de nouveaux modèles de société ;
- La **mise en réseau entre porteurs de projets** pour favoriser les échanges d'expérience et de bonnes pratiques ;
- Le **déploiement d'innovations** ayant porté leurs fruits afin d'en faciliter la diffusion sur d'autres territoires
- Des **mobilisations citoyennes** qui cherchent à faire évoluer en profondeur les politiques publiques et les stratégies d'entreprises pour qu'elles intègrent les enjeux du long terme et soient en faveur de la transition écologique, juste et solidaire.



NOS AXES D'ACTION PRIORITAIRES

PROMOUVOIR DE NOUVELLES SOLUTIONS POUR LA SAUVEGARDE, LA PROTECTION DE LA NATURE ET LA GESTION DURABLE DES RESSOURCES NATURELLES



La Fondation Terre Solidaire souhaite favoriser l'**émergence de nouvelles pratiques en faveur de la sauvegarde et la protection de la nature**. Promouvoir des alternatives innovantes de **gestion durable des ressources naturelles**, construire des **récits positifs et mobilisateurs**, et instaurer une **justice climatique** sont des enjeux auxquels il convient d'apporter des réponses concrètes afin de construire une société respectueuse de la planète et de ses habitants.

Nos objectifs à l'horizon 2024

- Promouvoir les alternatives innovantes de protection de l'environnement et de gestion durable des ressources naturelles
- Engager le plus grand nombre en faveur d'une société solidaire et écologiquement durable par un récit positif
- Soutenir les mobilisations citoyennes qui œuvrent à l'instauration d'une justice climatique et environnementale

Exemples de projets soutenus

RÉDUIRE LES DÉCHETS SAUVAGES ABOUTISSANT EN MER GRÂCE À UNE PLATEFORME COLLABORATIVE

La **plateforme Zéro Déchet Sauvage** est un réseau qui rassemble et fédère, dans les territoires français et d'Outre-Mer, toute organisation ou partie prenante souhaitant contribuer à la réduction des déchets sauvages qui aboutissent en mer (associations à but non lucratif, acteurs publics, gestionnaires, établissements scolaires, entreprises, groupement d'entreprises). La plateforme répond à l'envie commune d'unir les forces grandissantes, variées et complémentaires, pour être à la hauteur de ce défi et agir concrètement sur les causes et les effets de cette pollution. Son ambition est de **réduire à zéro les déchets qui polluent la mer, les milieux aquatiques et les bassins versants**.



PROTECTION DE L'ENVIRONNEMENT EN MÉSOPOTAMIE

La multiplication des aménagements sur le Tigre menace son écosystème unique et les conditions de vie des populations locales. Ce projet avait pour objectif premier de lutter contre le projet de barrage d'Ilisu en Turquie. Mais il va aujourd'hui bien au-delà de ce premier objectif et a su rassembler des associations de toute la région sur la cause écologique dans un contexte géopolitique très compliqué.

NOS AXES D'ACTION PRIORITAIRES

FAVORISER LA TRANSITION VERS DES SYSTÈMES AGRICOLES ET ALIMENTAIRES DURABLES



A travers cet axe, la Fondation Terre Solidaire soutient des projets qui contribuent à l'accélération de la **transition écologique agricole en France et dans le monde**.

Elle a pour objectif de s'attaquer aux enjeux agricoles actuels : transformer le modèle agricole pour produire une alimentation saine et de qualité et créer des emplois durables.

Ainsi promouvoir une agriculture durable (biologique, agroécologique...), faciliter l'activité économique agricole, protéger et restaurer les habitats naturels et encourager la biodiversité en milieu agricole sont des leviers essentiels.

Nos objectifs à l'horizon 2024

- Accompagner le renouvellement des générations agricoles et la transformation des modèles agricoles
- Intégrer la protection et le développement de la biodiversité comme un élément essentiel de la transition des modèles agricoles

Exemples de projets soutenus

PROMOUVOIR L'ARBRE EN MILIEU AGRICOLE

En cinquante ans, plus de la moitié des haies et des arbres hors-forêt ont disparu des zones rurales. Or la préservation des haies en milieu rural est cruciale pour préserver la biodiversité et accélérer la transition vers une agriculture durable et respectueuse de l'environnement.

Pour répondre à cet enjeu, l'association Afac-Agroforesteries regroupe agriculteurs, chercheurs, techniciens et associations. Elle vise à préserver et développer les haies en milieu rural et produit des connaissances pour orienter les politiques publiques, crée des outils pour les professionnels et propose des formations aux agriculteurs. Elle œuvre aussi à établir un cadre favorable au développement de filières durables et à valoriser économiquement l'agroforesterie pour les agriculteurs.



TYFA (TEN YEARS FOR AGROECOLOGY)

Dans une première phase, achevée en 2018, le scénario développé par TYFA, Ten Years For Agroecology montre qu'une Europe entièrement agroécologique est possible. Si la modélisation agronomique constitue une étape importante pour contribuer au débat sur l'agriculture que les Européens désirent, une généralisation de l'agroécologie s'accompagnerait par de profonds changements qu'il est nécessaire de comprendre. C'est tout l'enjeu de la phase II du projet TYFA à laquelle la Fondation Terre Solidaire apporte son soutien.

NOS AXES D'ACTION PRIORITAIRES

CONTRIBUER À L'ÉMERGENCE DE NOUVEAUX MODÈLES ÉCONOMIQUES



La Fondation Terre Solidaire désire contribuer à l'émergence de **nouveaux modèles économiques davantage au service de l'humain et de l'environnement**. Prendre en compte la finitude des ressources, relocaliser les échanges, développer de nouvelles façons de produire pour le bien des populations locales sont autant de défis auxquels ces nouveaux modèles doivent être capables d'apporter des solutions.

Nos objectifs à l'horizon 2024

- Inventer de nouvelles façons de produire, de travailler et de consommer qui préservent et améliorent le bien-être des personnes
- Promouvoir une finance solidaire écologiquement responsable
- Repenser notre modèle économique par le soutien à la recherche ou aux actions de plaidoyer

Exemples de projets soutenus

RENFORCER ET MOBILISER LES ACTEURS DE LA FINANCE SOLIDAIRE EN AFRIQUE POUR LUTTER CONTRE LE CHANGEMENT CLIMATIQUE ET SES RÉPERCUSSIONS

L'Afrique fait face à de nouveaux enjeux tels que ceux liés aux effets du changement climatique, alors même que de nombreux défis restent encore à résoudre pour atteindre les Objectifs de Développement Durable (ODD). Le défi pour les acteurs africains de la finance solidaire est non seulement de continuer à proposer des produits et services accessibles aux plus pauvres, mais également de répondre aux enjeux climatiques.



FLEURS D'HALAGE

Le projet Fleurs d'Halage a pour ambition de développer une filière de la fleur française avec un modèle de production et de distribution solidaire, répondant aux enjeux sociaux et environnementaux du territoire. Fort de son succès jusqu'à présent, Fleurs d'Halage souhaite aujourd'hui continuer de développer le potentiel de la fleur solidaire en se développant sur d'autres territoires.

NOS AXES D'ACTION PRIORITAIRES

DÉVELOPPER DES SYSTÈMES ÉNERGÉTIQUES CITOYENS, SOLIDAIRES ET ÉCOLOGIQUEMENT RESPONSABLES



La Fondation Terre Solidaire considère que l'énergie est un sujet trop important pour que les citoyens s'en détournent. En effet, l'énergie n'est pas un bien comme les autres : elle est essentielle à la vie et au bon fonctionnement de nos sociétés, mais doit être moins gaspillée. **Repenser la production, la distribution et la consommation d'énergie à l'échelle des territoires** est indispensable pour **décarboner** et relocaliser notre économie.

Nos objectifs à l'horizon 2024

- Promouvoir les expérimentations qui promeuvent des consommations énergétiques plus sobres et plus efficaces
- Favoriser les expérimentations qui agissent pour une transition énergétique juste et accessible pour les plus vulnérables
- Développer et renforcer les capacités des coopératives citoyennes
- Influencer les décideurs politiques et économiques à prendre les mesures qui s'imposent

Exemples de projets soutenus

CONSTRUIRE UN SCÉNARIO DE TRANSITION ÉNERGÉTIQUE POUR LA FRANCE

Créée en 2001, l'Association négaWatt regroupe des experts et praticiens de l'énergie qui souhaitent promouvoir en toute indépendance un nouveau modèle énergétique fondé sur trois éléments indissociables :

- Consommer moins : la sobriété dans nos usages de l'énergie à tous les niveaux de l'organisation sociale et dans les comportements individuels
- Consommer mieux : l'amélioration de l'efficacité énergétique à tous les niveaux de la production et de la consommation (des bâtiments, des moyens de transport et de tous les équipements) .
- Consommer autrement : le recours volontariste aux énergies renouvelables décentralisées et à faible impact sur notre environnement.



La transition énergétique
au cœur d'une transition sociétale

Synthèse du scénario négaWatt 2022



LUTTER CONTRE LA PRECARITE ENERGETIQUE

L'association Enerterre mène depuis 2013 des actions de rénovation écologique et durable sur le territoire du Cotentin et du Bessin. Le système d'entraide et d'accompagnement mis en place par Enerterre est avant tout une réponse à la précarité énergétique et à l'inconfort dans le logement. Dans un secteur rural et isolé, les chantiers participatifs sont une occasion de créer du lien social et rencontrer ses voisins. Les travaux réalisés avec le soutien de l'association allient matériaux locaux, naturels et techniques adaptés au patrimoine bâti du territoire et respectueux de l'environnement.